

ตำแหน่งที่ดิน

ร.พ.ท. 5623 IV 9824, 9820

เลขที่ดิน ๕๒

หน้าสำรวจ ๕๕๕๕

ตำบล หมอชื้อ

โฉนดที่ดิน

เลขที่ ๕๕๕๕

เล่ม ๒๒๕ หน้า ๓๕

อำเภอ หมอชื้อ

จังหวัด สุพรรณบุรี

โฉนดที่ดิน

เป็นหนังสือสำคัญแสดงกรรมสิทธิ์

ออกโดยอาศัยอำนาจตามประมวลกฎหมายที่ดิน

ให้แก่ นายสิทธิชัย ภัทระศิริพงษ์ สัญชาติ ไทย อยู่บ้านเลขที่ ๑๑๕ หมู่ที่ ๒

ถนน ตำบล หมอชื้อ อำเภอ หมอชื้อ จังหวัด สุพรรณบุรี

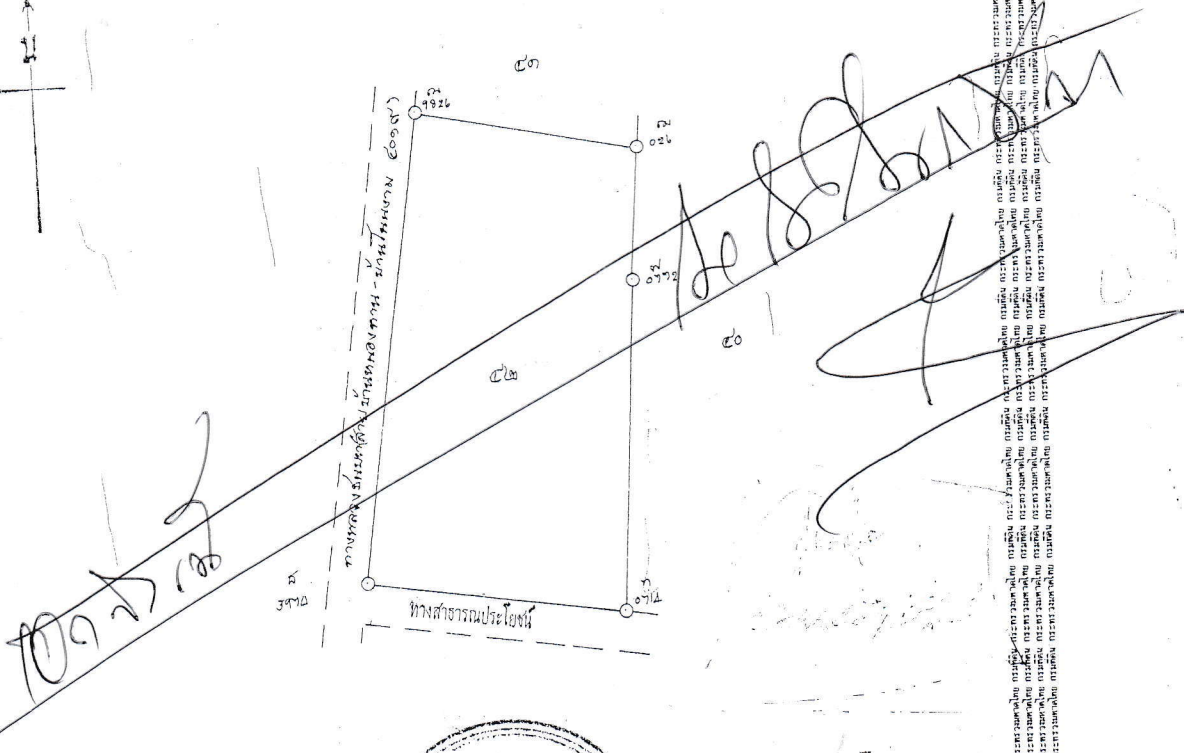
ซอย - ตำบล หมอชื้อ อำเภอ หมอชื้อ จังหวัด สุพรรณบุรี

ที่ดินแปลงนี้แยกประเภทมาจาก งาน ๕๐ ตารางวา (สงวนสิทธิ์ในโฉนดที่ดิน ร.พ.ท. ๕๕๕๕)

ภาคทศส่วนในราคา ๑.๕๐๐๐

รูปแผนที่

ภาคทศส่วน ๑.๕๐๐๐



ออก ณ วันที่ ๕ เดือน มิถุนายน พุทธศักราช ๒๕๕๕



(นายอรรถพร) โนนคู่เขตโง้ง

ผู้เขียน
ผู้แทน
ผู้ตรวจ

๕๐ 0937574

ผู้เขียนแผนที่
ผู้ตรวจแผนที่
หัวหน้ากรม
นายสมนึก
ผู้กำกับพิเศษสำรวจ