



กรมที่ดิน กระทรวงมหาดไทย

ตำแหน่งที่ดิน ๑๕๔๔ ๒๖๔๗-๑

โฉนดที่ดิน
เลขที่ ๒๐ ๖๔๓
หน้าสำรวจ ๑๒๑๑
ตำบล ภาควา

โฉนดที่ดิน
เลขที่ ๒๐ ๖๔๓
เล่ม ๓๑๔ หน้า ๑๑
อำเภอ เมืองหนองคาย
จังหวัด หนองคาย

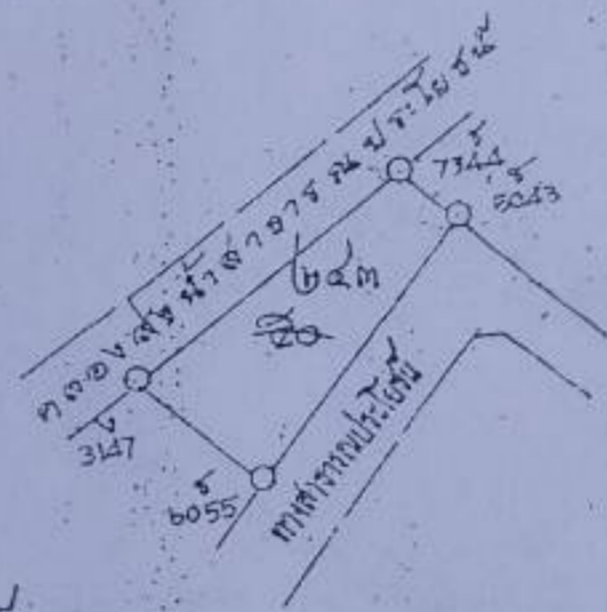
โฉนดที่ดิน

เป็นหนังสือสำคัญแสดงกรรมสิทธิ์
ออกโดยอาศัยอำนาจตามประมวลกฎหมายที่ดิน

ให้แก่ นายมนตรี พงษ์กลาง สัญชาติ ไทย อยู่บ้านเลขที่ ๔๔ หมู่ ๑๖
ถนน คุ้มป่าพร้าว ตำบล ในเมือง อำเภอ เมืองหนองคาย จังหวัด หนองคาย

ที่ดินแปลงเนื้อที่ประมาณ ๑๖ ๑ ตารางวา
(แบ่งสับหนกเด่นหนึ่งส่วนสอง (๑/๒) ของ

มาตราส่วนในระวาง ๑:๒๐๐๐ รูปแนบที่ มาตราส่วน ๑:๑๐๐๐



๒๖๔๗-๑ = ๑๐๐๐๐
๗๒ ๘:๐๐

๕. ๖๖๐๐
๑. ๑๖๕๐
๗. ๘๑๕๐

ออก ณ วันที่ ยี่สิบเอ็ด เดือน มิถุนายน พุทธศักราช สองพันห้าร้อยสามสิบเจ็ด



กรมที่ดิน กระทรวงมหาดไทย

นายเสวยงษ์ พงษ์กรวด
(นายอำเภอเมือง หนองคาย)

๓๑) ๐๕๕๐๗๑

นายมนตรี พงษ์กลาง
(นายทะเบียนที่ดิน สกปรด)

๒๕๓๗
๒๕๓๗
๒๕๓๗